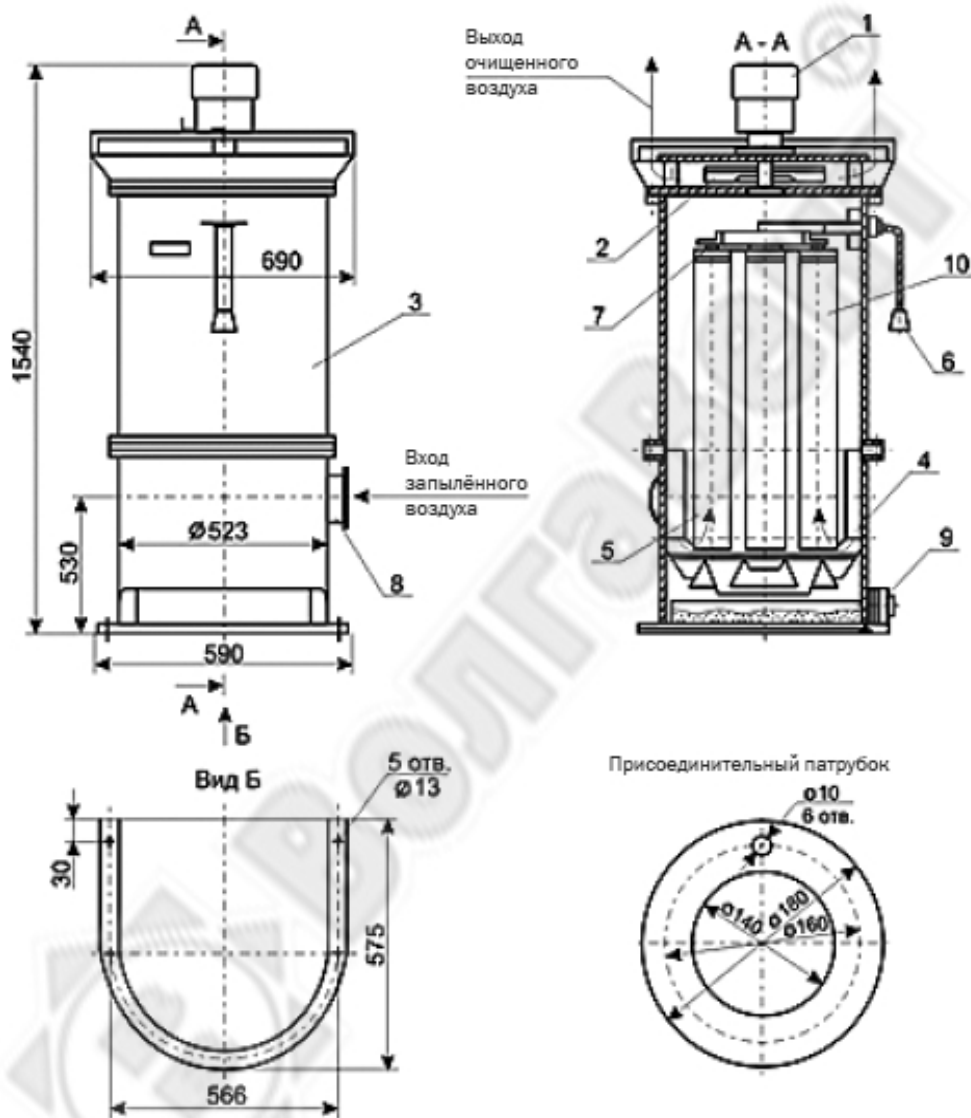


ВОЗДУХООЧИСТИТЕЛЬНОЕ ОБОРУДОВАНИЕ

Пылеулавливающие агрегаты (аспирационные установки) используются для отсоса и очистки (аспирации) воздуха при работе различных типов станков: шлифовальных, заточных, обдирочных, полировальных, а также операциях зачистки деталей наждаком, дробления, отсева и затаривания пылящих материалов, обработки полимеров, дерева, резины и кожи, графита, пескоструйной обработке, сухой уборке производственных помещений, порошковой окраске и других техпроцессах для возвращения в производство дорогостоящих материалов.

Вентиляционный пылеулавливающий агрегат ЗИЛ





- 1-электродвигатель; 2-вентилятор; 3-корпус; 4-фильтр грубой очистки;
 5-фильтр тонкой очистки; 6-рукоятка встряхивающего механизма;
 7-встряхивающий механизм; 8-присоединительный патрубок;
 9-бункер с совком; 10-рукав.

Технический паспорт на характеристики пылеуловителей ЗИЛ 900 и ЗИЛ 160
 *Индивидуальному заказу возможно изготовление других типоразмеров.